

NOS OFFRES

ENTREPRISES ET BRANCHES

Santé & Prévoyance | Retraite | Epargne Salariale | Rémunération | Investissement

2025

NOUVELLES OFFRES 2025 pages 1 - 2

OFFRES ESSENTIELLES

pages 3 - 4

NOUVELLES OFFRES 2025

DISPOSITIFS DE PROTECTION SOCIALE ET PREVENTION

Accompagner les entreprises à l'optimisation de leurs plans de prévention

- // **Modernisation et valorisation de la politique de prévention (QVT, RSE) :**
 - Identification des populations à risque (Aidants, familles monoparentales, dépendance, etc.)
 - Optimisation de garanties et services pertinents
 - Comparaison des offres du marché
 - Mise en place et suivi de plan d'actions
- // **Pilotage de Fonds social (DES, Fonds dédiés)**
- // **Suivi des évolutions réglementaires** (par exemple, l'aide aux aidants)



CADRE REGLEMENTAIRE ET REPORTING RH

Assister les entreprises au développement de nouveaux dispositifs

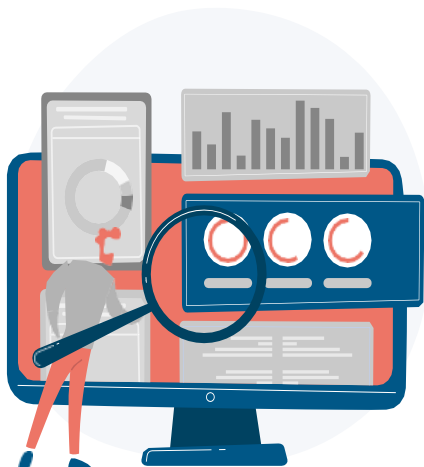
- // **Accompagner les entreprises dans l'implémentation du reporting CSRD :**
 - Evaluation des exigences réglementaires et développement de stratégies de conformité
 - Mise en place des systèmes de reporting efficaces et durables.
- // **Etude de conformité avec la nouvelle réglementation sur la transparence des rémunérations 2025**, alignée sur la directive européenne 2023/970 :
 - Audit des pratiques actuelles et identification des écarts
 - Elaboration des politiques de rémunération transparentes et équitables
 - Définition de grilles de salaires théoriques, et projection de budgets RH
- // **Assistance à la mise en œuvre des dispositifs de fin de carrière**, issue de l'ANI de novembre 2024 :
 - Elaboration de stratégies de transition pour intégrer la retraite progressive et les contrats de valorisation de l'expérience
 - Conseil sur la mise en place du temps partiel et des aménagements pour les employés en fin de carrière



ANALYSES RH : VALORISATION DE LA DATA

Interpréter vos données pour prendre les bonnes décisions

- // Analyse et mise en qualité des données pour l'ensemble de vos projets (études, reportings...) : évaluation, recette, documentation, fiabilisation
- // Réalisation d'outils de **datavisualisation interactifs** (dashboards/tableaux de bord)
- // Mise à disposition de **Data Scientists**, disposant d'une expertise en Data RH
- // **En 2025, les indicateurs clés**
 - Egalité femme-homme
 - Absentéisme / Turnover
 - Salaire décent / Masse salariale
 - Suivi des salariés en fin de carrière et projections de la pyramide des âges (GEPP)



REGIMES PUBLICS (PSC)

Accompagner les ministères dans la mise en place et le pilotage de leurs régimes de Santé/Prévoyance

- // **Suivi du dispositif de solidarité** : Analyse des équilibres de chaque population et calcul de l'impact sur les actifs
- // **Focus sur la population des retraités** : Taux d'adhésion, analyse des consommations par âge, et pilotage des cotisations
- // **Fonds social** : Assistance à la mise en place et au suivi des actions
- // **Action de prévention** : Supervision des actions obligatoires de prévention à mettre en place par l'assureur, incluant le ciblage des actions, le challenge des offres des assureurs, et le monitoring

GESTION FINANCIERE

Viser une gestion durable et de long terme.

- // **Cartographie des dispositifs** d'épargne entreprise, analyse de l'existant avec un focus sur la gamme de fonds et la gestion libre ou pilotée, et pistes à explorer
- // **Audit et optimisation de la Value for Money** (rapport qualité-prix)
- // Gestion de projet : conception ou amélioration de produits d'épargne, mise en conformité réglementaire, sélection de prestataires (opérateurs et gérants), production de reportings
- // Veille sur les pratiques de marchés, telles que **l'introduction de non coté dans le cadre de la loi Industrie Verte**, avec le support de **l'Observatoire GALEA EPS**
- // **Formation** pour l'ensemble des parties prenantes (équipes RH, membres des conseils de surveillance ou comités de suivi) voire les salariés au travers de formats spécifiques et adaptés (formation cartes sur table).



FRAIS DE GESTION ET EQUILIBRE DES DISPOSITIFS DE PROTECTION SOCIALE

Accompagner les entreprises et les branches dans l'analyse et le pilotage de leurs couvertures assurantielles



- // **Audit et suivi des dispositifs** de retraite supplémentaire, d'épargne salariale, de santé et prévoyance, sur différents plans : technique, financier, conformité réglementaire, gestion, communication, services, rémunération des intervenants
- // **Etude de l'adéquation des modes de financement aux nouvelles conditions économiques** (inflation, revalorisation des prestations en Prévoyance, hausse des taux)
- // Analyse de la pertinence des indicateurs annuels et redéfinition du socle du reporting pour disposer d'un **véritable outil de pilotage**

GESTION DES FINS DE CARRIERE & EVALUATION DE PASSIFS SOCIAUX

Calculer le coût des dispositifs en place, et évaluer celui des politiques RH

- // Assistance à la comptabilisation selon le référentiel IAS19 et les comptes sociaux français
- // Rédaction des rapports actuariels sur-mesure, assistance à la production de l'information financière et échanges avec les Commissaires aux Comptes
- // Evaluation de passifs pour Fusions / Acquisitions d'entreprises
- // Assistance aux négociations lors d'une transaction avec un salarié
- // Estimations de retraite (bases, complémentaires, supplémentaires) des agents publics, des salariés et des dirigeants du secteur privé
- // Automatisation et digitalisation de l'évaluation des engagements sociaux.
- // Evaluation droits de retraite dans les régimes obligatoires (salariés, indépendants, régimes spéciaux)
- // **Enjeux consécutifs à la Réforme des retraites :**
 - L'optimisation des dispositifs seniors (diagnostic des besoins et mise en œuvre des politiques de maintien dans l'emploi ou d'accompagnement progressif des seniors vers la fin de leur carrière)
 - L'évaluation du coût des différents dispositifs à la disposition des entreprises
 - Le pilotage des dispositifs et le suivi des effectifs susceptibles d'en bénéficier (via la Data RH)





FR RÉPUBLIQUE FRANÇAISE

FORMATION

Former les fonctions RH, salariés ou représentants du personnel

- // Modules de formation « sur-mesure » : comprendre les reportings, poser les bonnes questions, cas pratiques et retours d'expérience
- // Assurer un niveau de connaissance aux salariés et valoriser « l'offre employeur », via des formations interactives et ludiques autour de l'Épargne salariale, de la retraite, de la santé et de la prévoyance
- // Formation des Comités de Suivi Paritaire, et des Conseils de Surveillance : Gestion financière de l'Épargne Entreprise

BRANCHES PROFESSIONNELLES

Accompagner le dialogue social, dans la définition ou le suivi des dispositifs conventionnels

- // Assistance au pilotage des régimes : audit / validation annuelle des comptes, suivi et optimisation du déploiement, accompagnement des commissions de pilotage, assistance aux négociations
- // Renforcement du positionnement des branches : favoriser la mutualisation, valoriser le régime, simplifier la gestion des dispositifs pour les TPE (audits-flash)
- // Dispositifs de Partage de la Valeur (en lien avec la Loi PPV 2023)
- // Degré Elevé de Solidarité : définition / adaptation des actions et suivi
- // Gestion de l'inaptitude, notamment en fin de carrière : assistance à la mise en place de dispositifs de mutualisation entre entreprises de la branche
- // Réalisation d'enquêtes : démographie, rémunération
- // Rapprochements de branches :
 - Grilles de rémunération : analyses statistiques des raccordements (transposition), calibrage des minima harmonisés
 - Design des régimes de protection sociale harmonisés : état des lieux et analyse critique, benchmark, identification des points de convergence et d'optimisation, assistance au dialogue social



NOTRE ACCOMPAGNEMENT

CONTACTS

Norbert Gautron
Maud Vannier-Moreau
Mylène Favre-Béguet
Nicolas Thilliez
Hubert Clerbois
Mathias Coumert
Emmanuel Codet

ngautron@galea-associes.eu
mvannier@galea-associes.eu
mfavre@galea-associes.eu
nthilliez@galea-associes.eu
hclerbois@galea-eps.eu
mcoumert@galea-eps.eu
mvannier@galea-associes.eu
ecodet@galea-associes.eu