

NOS OFFRES ASSURANCE 2021



GESTION ACTIF-PASSIF ET GESTION FINANCIÈRE

- Revoir, en période de taux négatifs, les **stratégies financières** : quantifier les impacts sur le rendement et le risque dans les prises de décision
- **Revisiter la gestion du capital et de la réassurance** : capitaliser sur l'ORSA pour réviser les pratiques, adapter les programmes de réassurance
- Appréhender le **risque de transition climatique** : s'approprier l'exercice pilote risque climatique 2020 de l'ACPR

ASSURANCE VIE

- Faire évoluer votre offre : revoir le **niveau et les modalités de garantie au terme** sur le fonds en euros, étudier la mise en place d'un **produit eurocroissance**
- Enrichir la gamme en unités de compte : développer l'**offre investissements socialement responsables** (label ISR)
- Stratégie de rémunération de l'épargne : piloter le **niveau de distribution** et de la **provision de participation aux bénéfices**
- **Modélisation** : mettre en conformité avec la réglementation et les pratiques de marché, optimiser la gestion du risque



ÉPARGNE RETRAITE

- Faire face aux contraintes réglementaires et **aux taux bas** sur les engagements de Retraite
- Étudier les opportunités d'une création de **FRPS**
- Tirer pleinement avantage des opportunités offertes par la **loi Pacte**

PRÉVOYANCE

- Suivre les **risques et la rentabilité** : construire des lois adaptées (décès, AT), surveiller la **portabilité**
- Prendre avantage de la **DSN** : connaître les populations assurées, identifier les facteurs de risque
- Adapter l'**offre Prévoyance** : suite du COVID, absentéisme, PSC des fonctionnaires, Dépendance
- **Développer l'activité** : optimiser le positionnement sur distribution, l'assurance, la gestion...
- Conformité avec la **DDA** : former les métiers en charge de la souscription



SANTÉ



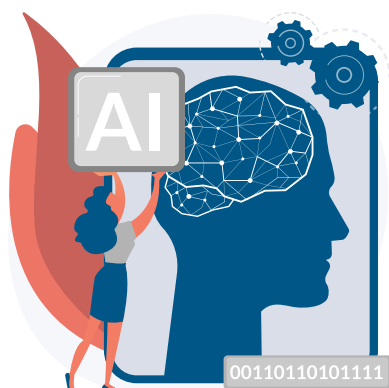
- Suivre et mesurer : les **impacts du COVID**, les conséquences de l'entrée en vigueur de **100 % Santé**, les **résiliations infra-annuelles**, identifier les périmètres nécessitant des analyses approfondies
- Adapter les **reporting** : mettre en place les indicateurs adéquats et les outils de visualisation (dashboard)
- Adapter l'offre Santé : identifier les principaux facteurs de consommations santé par la **data science**
- Identifier des services innovants : envisager des partenariats et l'accès à de nouvelles **offres digitales**

ASSURANCE IARD

- Repérer et exploiter des **leviers de performance** (souscription, tarification, gestion des sinistres...)
- Élaborer et exploiter un indicateur de **valeur client**
- Affiner la **sélection des risques** et anticiper les **facteurs de résiliation** via des modèles de Data Science
- Étudier les opportunités de nouvelles offres d'assurance comme les **offres « famille »**, le risque **Cyber** et les nouveaux produits de mobilité (NVEI)



TRANSFORMATION NUMÉRIQUE



- S'approprier les **nouvelles techniques actuarielles prédictives de data science** pour mieux : tarifer, identifier les comportements des prospects et des assurés, suivre les risques...
- Identifier les processus métiers Actuariat et Gestion des risques pouvant donner lieu à optimisation et fiabilisation des traitements
- Bâtir des **entrepôts de données** internes et externes adaptés aux nouvelles analyses
- Mise en place de **dashboard interactif** à destination des dirigeants et/ou équipes opérationnelles.
- **Former** les équipes

NORMES & ESG

- Évolution de la **norme Solvabilité 2** : analyser et anticiper les impacts des évolutions de la norme, identifier les risques et les opportunités, anticiper les évolutions stratégiques
- **Fonction actuarielle** : renforcer l'analyse de l'incertitude dans l'évaluation des provisions techniques
- Déploiement de **IFRS 17** : réaliser des « tirs à blanc », former les dirigeants et/ou les équipes opérationnelles
- **ESG et information extra-financière** : adapter la politique ISR, intégrer la durabilité de l'activité et les critères ESG dans la stratégie et la communication
-
- Assistance à l'**amélioration de la qualité des données**, notamment pour les obligations prudentielles



NOTRE ACCOMPAGNEMENT

CONTACTS

Maud Vannier-Moreau
Léonard Fontaine
Olivier Renaudin
Emmanuel Codet

mvannier@galea-associes.eu
lfontaine@galea-associes.eu
orenaudin@galea-associes.eu
ecodet@galea-associes.eu